

未来に輝く街づくり



土地を決めて家を建てる

おすすめ

分譲地情報

建築条件はありません

特典付販売期間

4.13 Sat → 6.30 Sun

事前予約必要

もっこくや・スタジオ昇事務所内に提携建築会社12社の住宅プラン例を展示しております。もちろん、展示プラン以外のフリープランも対応いたしております。ぜひ、お気軽にご来店ください。

期間中、記載の土地で、住まいの星さがしネットワーク参加建築会社(12社)で土地・建物をご成約された方に進呈!

ご成約特典

スタジオ昇から商品券

参加建築会社から商品券

5万円分+5万円分

合計10万円の商品券をプレゼント!!

※記載の分譲地はすべて建築条件なしで販売いたします。但し、プレゼント特典が受けられるのは期間中「住まいの星さがしネットワーク参加建築会社」にて建築を契約された方に限りさせていただきます。

“昇☆住まいの星さがしネットワーク”はお客様が自由に建築会社を選択してマイホームを取得できるシステムです。県東部で実績のある27社と分譲地の販売協力をいただいております。この度、その中の12社の建築会社に参加いただき15区画に各社のプランをご用意しております。多くのご来店をお待ちしております。

お申込みの流れ

1 「株式会社 もっこくや」にメールか電話で予約(完全予約制)

事前にもっこくやにご予約いただき、お越しくささい。大変申し訳ございませんが予約制とさせていただきます。

TEL.0857-24-4160
E-MAIL info@mokkokuyaya.jp



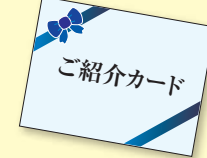
2 建築会社のご案内

気になる土地のご説明や提携する建築会社のご案内をさせていただきます。



3 ご紹介カードで特典!

提携する建築会社のみでご利用できるご紹介カードを発行いたします。このカード持参でスタジオ昇の特典を受けることができます。



4 提携会社へGO!

ご希望の提携建築会社をご訪問ください。その際、ご紹介カードをお忘れなく!



5 めでたくご成約

建築会社を決め、住まい造りを進めていきます。そしてめでたくご成約!



6 夢のマイホームと特典をGet!

ご成約後、スタジオ昇と参加建築会社をご用意する特典をゲットして下さい。



すばる1番星

桜谷

面影小・桜ヶ丘中学校校区

面積/197.45㎡(59.72坪) 12,881,920円 3.3㎡(坪) 単価215,705円



●所在地/鳥取市桜谷367-3 ●交通/桜谷東バス停徒歩1分 ●地目/宅地 ●都市計画/都市計画区域内 ●用途地域/第一種低層住居専用地域 ●建ぺい率/50% ●容積率/80% ●その他の法令/鳥取市景観形成条例・鳥取市屋外広告物条例 ●上水道/公共 ●下水道/公共 ●雨水/側溝 ●電気/中国電力 ●ガス/個別LPG ●学校/面影小学校(2km)・桜ヶ丘中学校(540m) ●取引態様/仲介

すばる5番星

西品治

富桑小・鳥取西中学校校区

面積/103.80㎡(31.39坪) 5,033,130円 3.3㎡(坪) 単価160,341円



●所在地/鳥取市西品治883-18, 882-56 ●交通/聖神社北門前バス停徒歩3分 ●地目/宅地 ●都市計画/都市計画区域内 ●用途地域/第一種住居地域 ●建ぺい率/60% ●容積率/200% ●その他の法令/鳥取市景観形成条例・鳥取市屋外広告物条例 ●準防火地域 ●上水道/公共 ●下水道/公共 ●雨水/側溝 ●電気/中国電力 ●ガス/個別LPG ●学校/富桑小学校(400m)・鳥取西中学校(900m) ●取引態様/仲介

すばる11番星

東今在家

岩倉小・鳥取東中学校校区

面積/154.83㎡(46.83坪) 8,705,670円 3.3㎡(坪) 単価185,899円



●所在地/鳥取市東今在家73-29 ●交通/東今在家バス停徒歩3分 ●地目/宅地 ●都市計画/都市計画区域内 ●用途地域/第一種低層住居専用地域 ●建ぺい率/50% ●容積率/80% ●その他の法令/鳥取市景観形成条例・鳥取市屋外広告物条例 ●上水道/公共 ●下水道/公共 ●雨水/側溝 ●電気/中国電力 ●ガス/個別LPG ●学校/岩倉小学校(990m)・鳥取東中学校(1700m) ●取引態様/仲介

すばる15番星

緑ヶ丘3丁目

世紀小・高草中学校校区

面積/329.48㎡(99.66坪) 14,991,120円 3.3㎡(坪) 単価150,422円



●所在地/鳥取市緑ヶ丘3丁目56 ●交通/安長北バス停徒歩10分 ●地目/宅地 ●都市計画/都市計画区域内 ●用途地域/準工業地域 ●建ぺい率/60% ●容積率/200% ●その他の法令/鳥取市景観形成条例・鳥取市屋外広告物条例 ●上水道/公共 ●下水道/公共 ●雨水/側溝 ●電気/中国電力 ●ガス/個別LPG ●学校/世紀小学校(880m)・高草中学校(990m) ●取引態様/仲介

すばる2番星

湖山北2丁目

湖山西小・湖東中学校校区

面積/114.64㎡(34.67坪) 7,322,820円 3.3㎡(坪) 単価211,214円



●所在地/鳥取市湖山町北2-615-1 ●交通/尾崎病院前バス停徒歩4分 ●地目/宅地 ●都市計画/都市計画区域内 ●用途地域/第一種住居地域 ●建ぺい率/60% ●容積率/200% ●その他の法令/鳥取市景観形成条例・鳥取市屋外広告物条例 ●航空法 ●上水道/公共 ●下水道/公共 ●雨水/側溝 ●電気/中国電力 ●ガス/個別LPG ●学校/湖山西小学校(140m)・湖東中学校(1800m) ●取引態様/仲介

すばる6番星

立川町6丁目

稲葉山小・鳥取東中学校校区

面積/158.83㎡(48.04坪) 8,305,000円 3.3㎡(坪) 単価172,876円



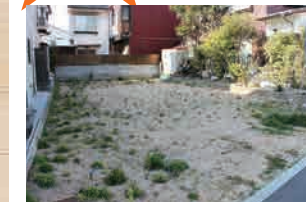
●所在地/鳥取市立川町6丁目401-2, 401-4 ●交通/緑町バス停徒歩3分 ●地目/宅地 ●都市計画/都市計画区域内 ●用途地域/第一種住居地域 ●建ぺい率/60% ●容積率/200% ●その他の法令/鳥取市景観形成条例・鳥取市屋外広告物条例 ●上水道/公共 ●下水道/公共 ●排水/側溝 ●電気/中国電力 ●ガス/個別LPG ●学校/稲葉山小学校(500m)・鳥取東中学校(450m) ●取引態様/仲介

すばる12番星

相生町4丁目

醇風小・鳥取西中学校校区

面積/141.68㎡(42.85坪) 8,542,120円 3.3㎡(坪) 単価199,349円



●所在地/鳥取市相生町四丁目401-21 ●交通/相生町バス停徒歩2分 ●地目/宅地 ●都市計画/都市計画区域内 ●用途地域/近隣商業地域 ●建ぺい率/80% ●容積率/200% ●その他の法令/鳥取市景観形成条例・鳥取市屋外広告物条例 ●準防火地域 ●上水道/公共 ●下水道/公共 ●雨水/側溝 ●電気/中国電力 ●ガス/個別LPG ●学校/醇風小学校(920m)・鳥取西中学校(720m) ●取引態様/仲介

すばる3番星

湖山北2丁目

湖山西小・湖東中学校校区

面積/114.63㎡(34.67坪) 7,322,820円 3.3㎡(坪) 単価211,214円



●所在地/鳥取市湖山町北2-615-2, 616 ●交通/尾崎病院前バス停徒歩4分 ●地目/宅地 ●都市計画/都市計画区域内 ●用途地域/第一種住居地域 ●建ぺい率/60% ●容積率/200% ●その他の法令/鳥取市景観形成条例・鳥取市屋外広告物条例 ●航空法 ●上水道/公共 ●下水道/公共 ●雨水/側溝 ●電気/中国電力 ●ガス/個別LPG ●学校/湖山西小学校(140m)・湖東中学校(1800m) ●取引態様/仲介

すばる7番星

徳吉分譲地

2号地

面積/180.81㎡(54.69坪) 10,159,770円 3.3㎡(坪) 単価185,770円



●所在地/鳥取市徳吉388-8

世紀小・高草中学校校区

4号地

面積/186.28㎡(56.34坪) 10,183,320円 3.3㎡(坪) 単価180,747円



●所在地/鳥取市徳吉388-6

すばる13番星

東今在家分譲地③号地

面影小・桜ヶ丘中学校校区

面積/164.44㎡(49.74坪) 9,244,020円 3.3㎡(坪) 単価185,846円



●所在地/鳥取市東今在家236-5 ●交通/東今在家バス停徒歩3分 ●地目/宅地 ●都市計画/都市計画区域内 ●用途地域/第一種中高層住居専用地域 ●建ぺい率/60% ●容積率/200% ●その他の法令/鳥取市景観形成条例・鳥取市屋外広告物条例・土砂災害イロ一区域 ●上水道/公共 ●下水道/公共 ●雨水/側溝 ●電気/中国電力 ●ガス/個別LPG ●学校/面影小学校(1400m)・桜ヶ丘中学校(1200m) ●取引態様/仲介

すばる4番星

立川町6丁目

岩倉小・鳥取東中学校校区

面積/172.72㎡(52.24坪) 4,942,120円 3.3㎡(坪) 単価94,604円



●所在地/鳥取市立川町6丁目148, 148-2 ●交通/緑町バス停徒歩3分 ●地目/宅地 ●都市計画/都市計画区域内 ●用途地域/第一種住居地域 ●建ぺい率/60% ●容積率/200% ●その他の法令/鳥取市景観形成条例・鳥取市屋外広告物条例 ●上水道/公共 ●下水道/公共 ●雨水/側溝 ●電気/中国電力 ●ガス/個別LPG ●学校/岩倉小学校(880m)・鳥取東中学校(530m) ●取引態様/仲介

すばる8番星

立川町6丁目

3号地

面積/180.53㎡(54.61坪) 10,144,970円 3.3㎡(坪) 単価185,771円

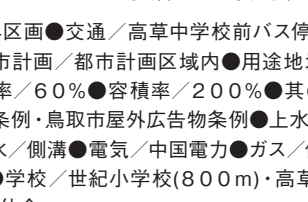


●所在地/鳥取市徳吉388-7

世紀小・高草中学校校区

5号地

面積/169.67㎡(51.32坪) 9,279,720円 3.3㎡(坪) 単価180,820円



●所在地/鳥取市徳吉388-5

すばる14番星

河原町長瀬

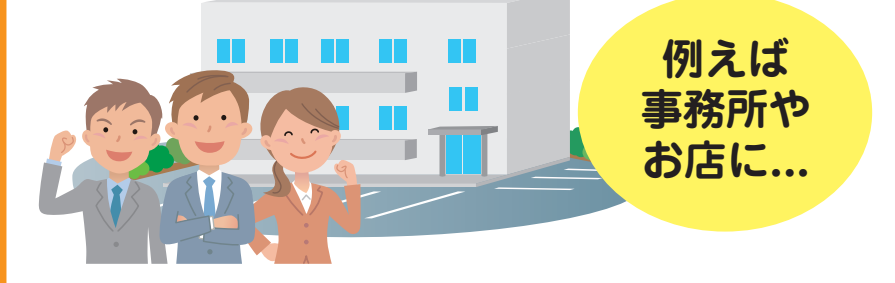
河原第一小・河原中学校校区

面積/596.97㎡(180.58坪) 7,980,000円 3.3㎡(坪) 単価44,190円



●所在地/鳥取市河原町長瀬197-4, -5 ●交通/河原口バス停徒歩7分 ●地目/宅地 ●都市計画/都市計画区域内 ●用途地域/無指定地域 ●建ぺい率/70% ●容積率/400% ●その他の法令/鳥取市景観形成条例・鳥取市屋外広告物条例・土砂災害イロ一区域 ●上水道/公共 ●下水道/公共(上下水道は、前面の接道路にあり敷地内引込工事が必要) ●雨水/敷地内処理 ●電気/中国電力 ●ガス/個別LPG ●セットバック約17.5m必要 ●学校/河原第一小学校(1400m)・河原中学校(2200m) ●取引態様/仲介

約100坪のスペースです!



例えば 2世帯住宅
例えば 事務所やお店に...

土地の広さを有効活用した建築が可能です!!