

登記年月日：昭和39年6月4日

昭和39年6月4日 92-2

606037

| | |
|-------|-----------------|
| 地 番 号 | 92-6208 |
| 土地の所在 | 鳥取市立川町5丁目立川町六丁目 |

地 積 測 量 在 図 図

昭和参九年六月四日

作製年月日
昭和参九年六月四日

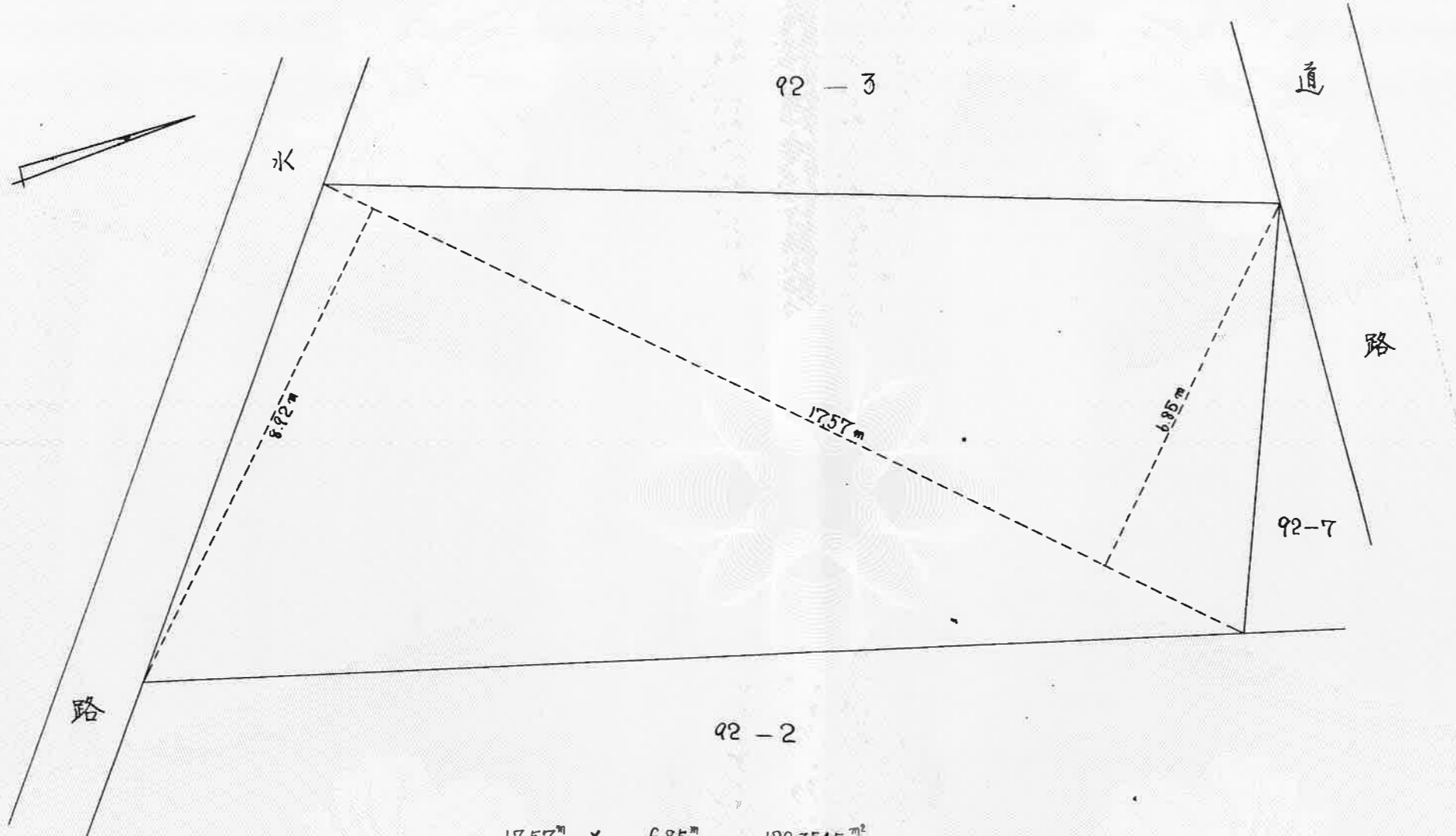
作製者

田中
土地家屋調査士

宏
土地家屋調査士
中宏印

申請人

中島健吉



$$\begin{aligned}
 &17.57^m \times 6.85^m = 120.3545^m^2 \\
 &17.57 \times 8.92 = 156.7244 \\
 &\quad\quad\quad 277.0789 \\
 &x \quad 1/2 = 138.53945^m^2 \\
 &x \quad 0.3025 = \underline{41.90 \text{ 坪}}
 \end{aligned}$$

使用器具 羊板 鋼尺

縮 尺 1/100

(鳥取県土地家屋調査士会 用紙)

これは図面に記録されている内容を証明した書面である。
令和2年4月30日 鳥取地方法務局

登記官

式部見二

