



スタジオ昴 | 建売分譲住宅



鳥取市 | 卯垣 建売分譲

特典付き期間：2021/2/23(日)まで

2棟限定



詳しくはこちらを見てね！

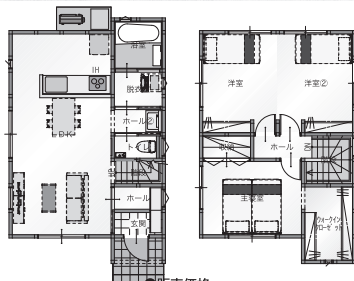
販売特典期間中
ご契約いただいた方へ
ご成約特典
商品券進呈
10万円分 (100,000円相当)
*建物契約時に進呈いたします



卯垣建売①

岩倉小学校・鳥取東中学校区

- 人工大理石キッチン (食洗器付)
- オールLED照明
- Low-eガラス 樹脂サッシ
- エコキュート
- オール電化
- スマートキー玄関ドア
- 駐車スペース (2台分)



●販売価格

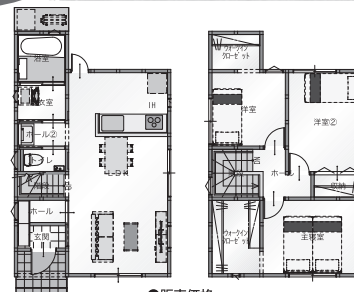
土地 112.05㎡ + 建物 81.97㎡ **2,498.8万円** (税込)

【物件概要】所在地/ 鳥取市卯垣字上植田128番14 ■交通/ 岩倉口バス停より徒歩3分 ■建築確認番号/ 第020A確建鳥392号 令和2年12月3日付 ■敷地面積/ 112.05㎡ (33.89坪) ■建物面積/ 延床面積81.97㎡ (24.79坪) 施工面積83.63㎡ (25.30坪) ■地目/ 宅地 ■都市計画/ 都市計画区域内 ■用途地域/ 第一種中高層住居専用地域 ■建ぺい率/ 60% ■容積率/ 200% ■道路/ 鳥取市道 幅員6m ■接道 南側7.3m ■私道負担/無 ■構造/ 木造軸組工法・ガルバリウム鋼板2階建 ■販売価格/ 2,498.8万円(税込) ■販売価格に含まれるもの/ 土地代金(738.8万円)、建物代金、屋内外給排水工事、照明器具、カーテンレール、外構工事、設備一式、消費税、建築確認費用 ■水道納付金/ 42,900 ■電気/ 中国電力 ■ガス/ 個別LPG ■上水/ 公共 ■下水/ 公共※公共下水道の公共マスは②号地③号地と共用する ■雨水/ 道路側溝 ■完成予定/令和3年3月 ■教育/ 岩倉小学校(600m) 鳥取東中学校(650m) ■取引態様/ 仲介 ■広告有効期限/ 令和3年6月30日

卯垣建売②

岩倉小学校・鳥取東中学校区

- 人工大理石キッチン (食洗器付)
- オールLED照明
- Low-eガラス 樹脂サッシ
- エコキュート
- オール電化
- スマートキー玄関ドア
- 駐車スペース (2台分)



●販売価格

土地 112.04㎡ + 建物 82.80㎡ **2,498.8万円** (税込)

【物件概要】所在地/ 鳥取市卯垣字上植田128番19、128番20 ■交通/ 岩倉口バス停より徒歩3分 ■建築確認番号/ 第020A確建鳥395号 令和2年12月3日付 ■敷地面積/ 112.04㎡ (33.89坪) ■建物面積/ 延床面積82.80㎡ (25.04坪) 施工面積84.46㎡ (25.55坪) ■地目/ 宅地 ■都市計画/ 都市計画区域内 ■用途地域/ 第一種中高層住居専用地域 ■建ぺい率/ 60% ■容積率/ 200% ■道路/ 鳥取市道 幅員6m ■接道 南側7m ■私道負担/無 ■構造/ 木造軸組工法・カラーベスト2階建 ■販売価格/ 2,498.8万円(税込) ■販売価格に含まれるもの/ 土地代金(738.8万円)、建物代金、屋内外給排水工事、照明器具、カーテンレール、外構工事、設備一式、消費税、建築確認費用 ■水道納付金/ 42,900 ■電気/ 中国電力 ■ガス/ 個別LPG ■上水/ 公共 ■下水/ 公共※公共下水道の公共マスは①号地③号地と共用する ■雨水/ 道路側溝 ■完成予定/令和3年3月 ■教育/ 岩倉小学校(600m) 鳥取東中学校(650m) ■取引態様/ 仲介 ■広告有効期限/ 令和3年6月30日

～やすらぎとトキメキのお手伝い～ ★お問い合わせ ■建築・施工/1級建築事務所/販売代理

ハヤシホーム株式会社 TEL.0120-846-884

〒680-0843 鳥取市南吉方1丁目112番地1 TEL.0857-20-5070 FAX.0857-20-5066

■建設業許可:鳥取県知事(般-28)第4920号 ■宅地建物取引業:鳥取県知事(6)第1003号 ■建築士事務所登録:鳥取県知事第 29-905号 ■(財)住宅性能保証機構登録:10008507 ■中国地区不動産公正取引協議会加盟 ■鳥取県宅地建物取引業協会会員

～未来に輝く街づくり～ ■事業主/売主

スタジオ昴株式会社 TEL.0857-30-4330

〒680-0843 鳥取市南吉方1丁目112番地1 FAX.0857-30-4331

■鳥取県知事(1)第1359号 ■中国地区不動産公正取引協議会員 ■(公社)鳥取県宅地建物取引業協会会員