



1/200

鳥取市桜谷字南大道

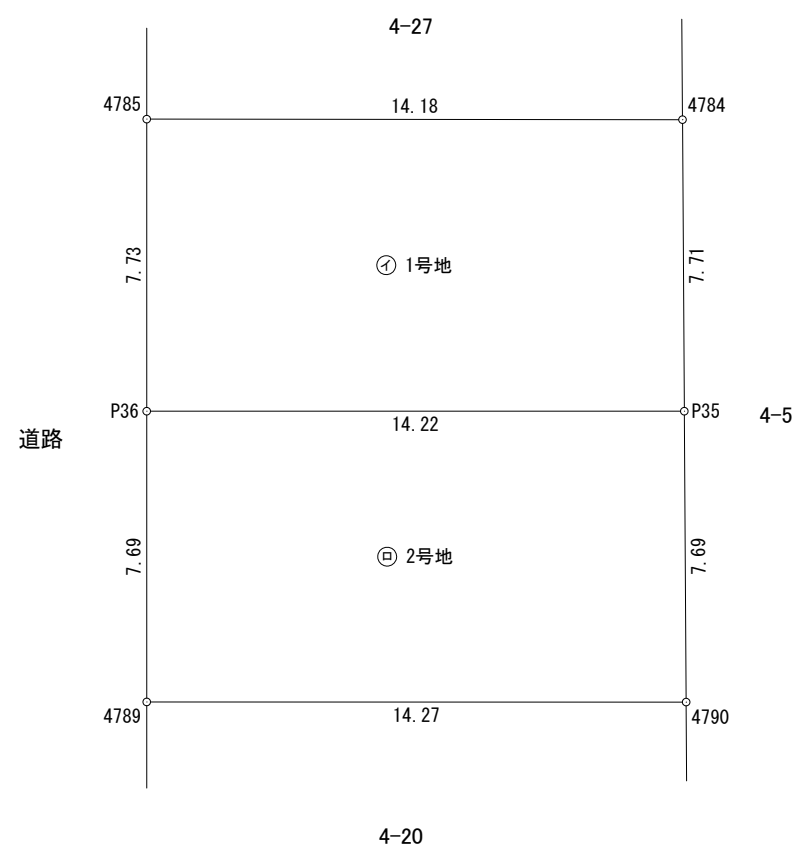
求積表

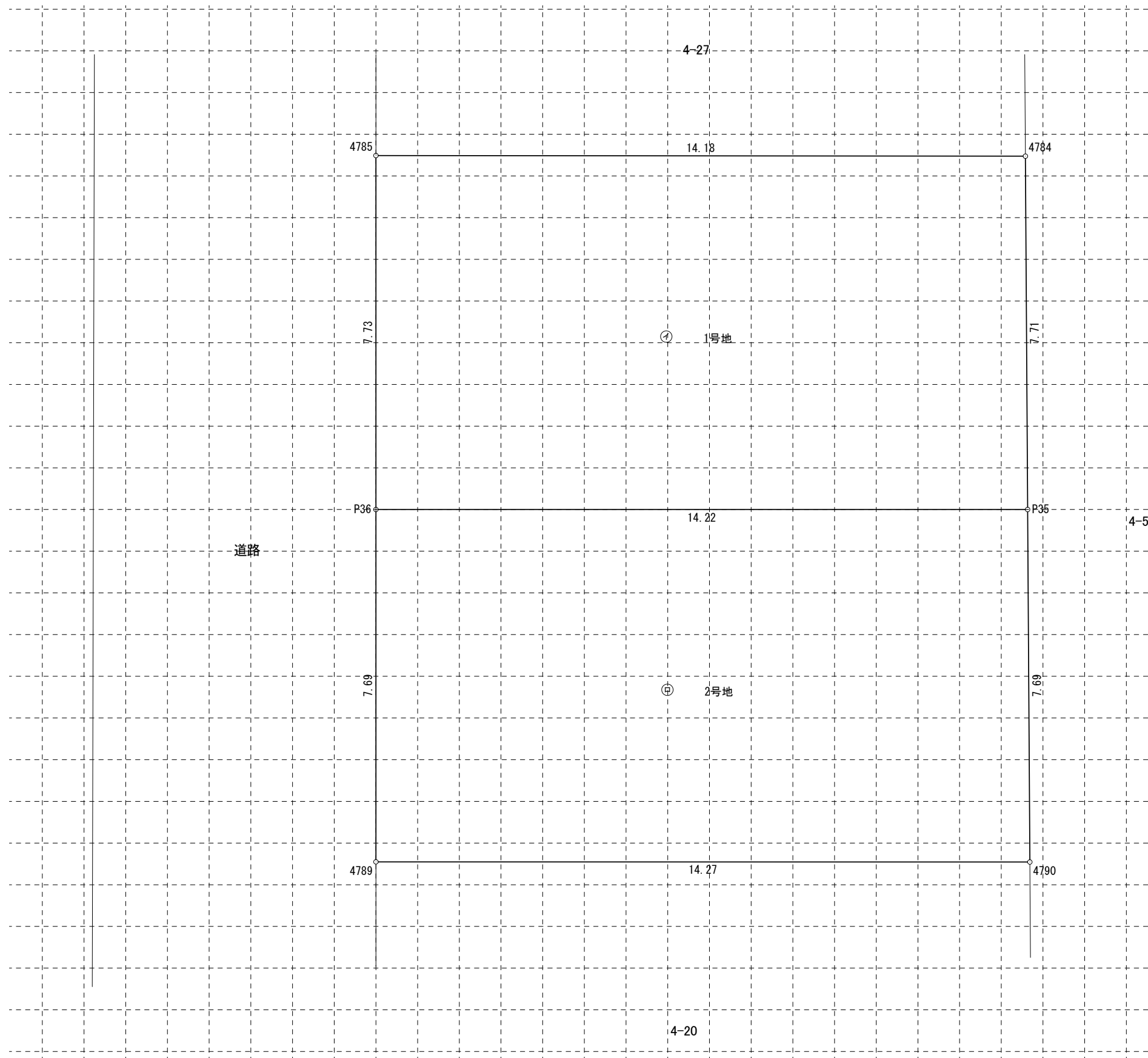
㊦ 1号地				
地番	Xn	Yn	Xn · (Yn+1 - Yn-1)	距離
P35	-58491.112	-6985.610	-833673.819336	7.71
4784	-58483.400	-6985.581	827306.176400	14.18
4785	-58483.244	-6999.756	833561.676732	7.73
P36	-58490.969	-6999.834	-827413.247474	14.22
合計			-219.213678	
合計面積			109.6068390	
地積			109.60	m ²

㊧ 2号地				
地番	Xn	Yn	Xn · (Yn+1 - Yn-1)	距離
4790	-58498.806	-6985.639	-836591.424606	7.69
P35	-58491.112	-6985.610	830281.334840	14.22
P36	-58490.969	-6999.834	836479.347669	7.69
4789	-58498.659	-6999.911	-830388.464505	14.27
合計			-219.206602	
合計面積			109.6033010	
地積			109.60	m ²

総合計面積	219.2101400 m ²
-------	----------------------------

地番	面積
㊦ 1号地	109.6068390 m ²
㊧ 2号地	109.6033010 m ²





1/100

鳥取市桜谷字南大道