

地 番 58-38, 58-45 地 積 測 量 図

土地の所在 鳥取市東今在家字上万田

求積表

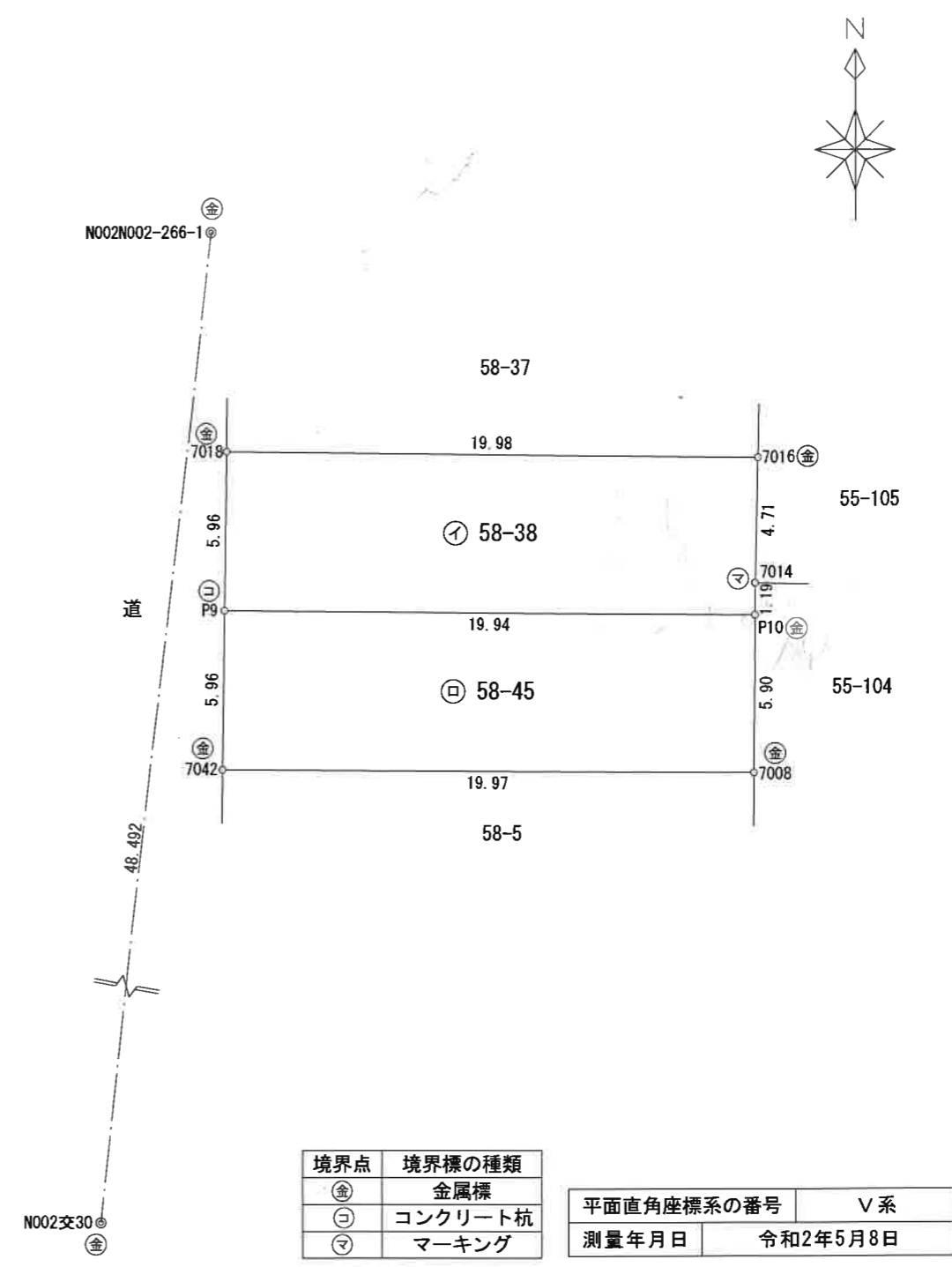
地 番 ㊦ 58-38					
NO	境界標の種類	X <sub>n</sub>	Y <sub>n</sub>	X <sub>n</sub> ・(Y <sub>n+1</sub> -Y <sub>n-1</sub> )	距離
P9	(新設)コンクリート杭	-58384.001	-7182.609	-1160382.019875	19.94
P10	(新設)金属標	-58384.172	-7162.667	-1164705.847228	1.19
7014	マーキング	-58382.976	-7162.660	-6130.212480	4.71
7016	(新設)金属標	-58378.263	-7162.562	1160676.624966	19.98
7018	(新設)金属標	-58378.040	-7182.542	1170304.567880	5.96
合計				-236.886737	
合計面積				118.4433685	
地積				118.44	m <sup>2</sup>

地 番 ㊧ 58-45					
NO	境界標の種類	X <sub>n</sub>	Y <sub>n</sub>	X <sub>n</sub> ・(Y <sub>n+1</sub> -Y <sub>n-1</sub> )	距離
P9	(新設)コンクリート杭	-58384.001	-7182.609	1168205.476009	5.96
7042	(新設)金属標	-58389.962	-7182.676	-1162310.583572	19.97
7008	(新設)金属標	-58390.080	-7162.703	-1168327.110720	5.90
P10	(新設)金属標	-58384.172	-7162.667	1162195.327832	19.94
合計				-236.890451	
合計面積				118.4452255	
地積				118.44	m <sup>2</sup>

総合計面積	236.8885940	m <sup>2</sup>
-------	-------------	----------------

点の名称及び座標値

点名	X座標	Y座標	標識	備考
N002N002-266-1	-58369.872	-7183.105	金属標	地籍図根点
N002交30	-58418.064	-7188.497	金属標	地籍図根点



作成者 鳥取市松並町二丁目526番地11  
土地家屋調査士 中嶋司耕 (令和2年5月8日作成)

申請人 スタジオ昴株式会社  
代表取締役 林真理子

縮尺 1/250

平面直角座標系の番号	V系
測量年月日	令和2年5月8日