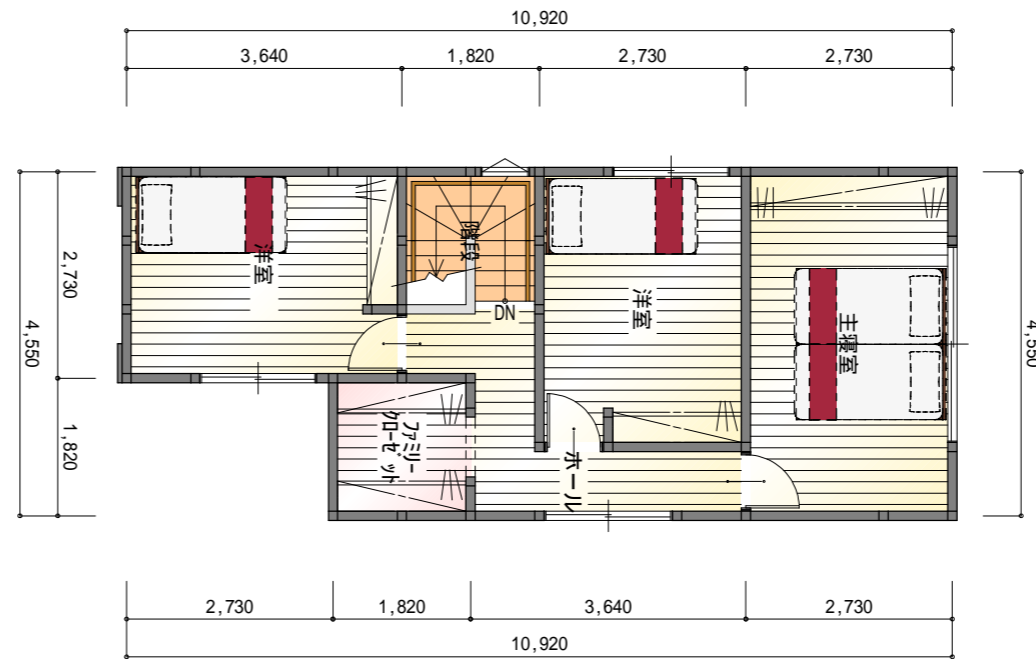


桜谷5番17提案住宅 新築工事



2階 平面図 S:1/100

敷地面積: 165.19㎡

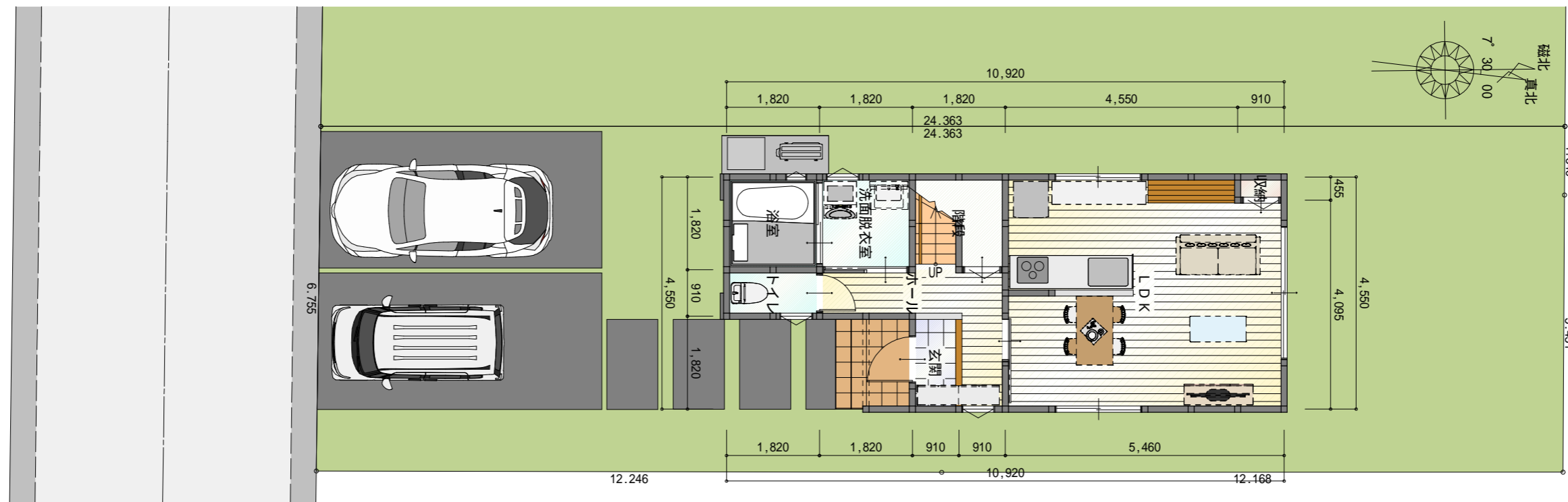
建築面積: 44.71㎡ (13.52坪)

1F床面積: 43.06㎡ (13.02坪)

2F床面積: 44.71㎡ (13.52坪)

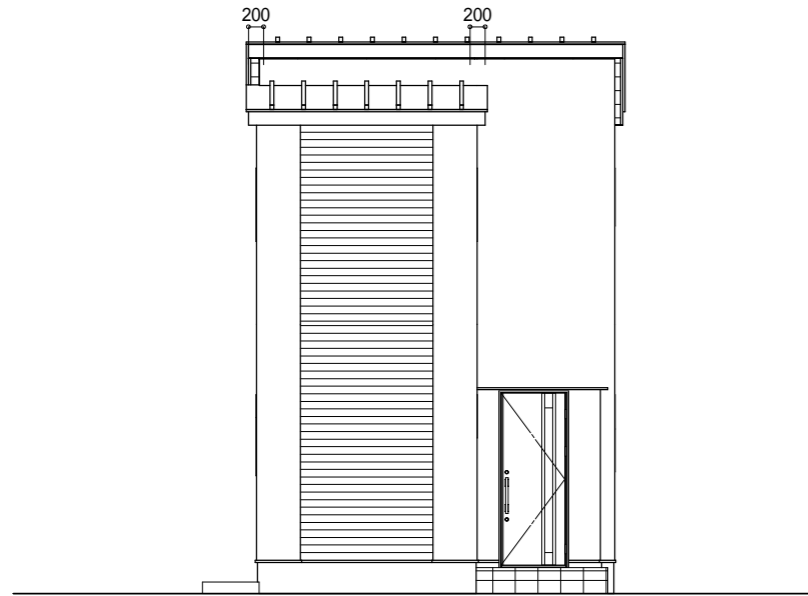
延床面積: 87.77㎡ (26.54坪)

施工面積: 89.42㎡ (27.04坪) (廊下含む)

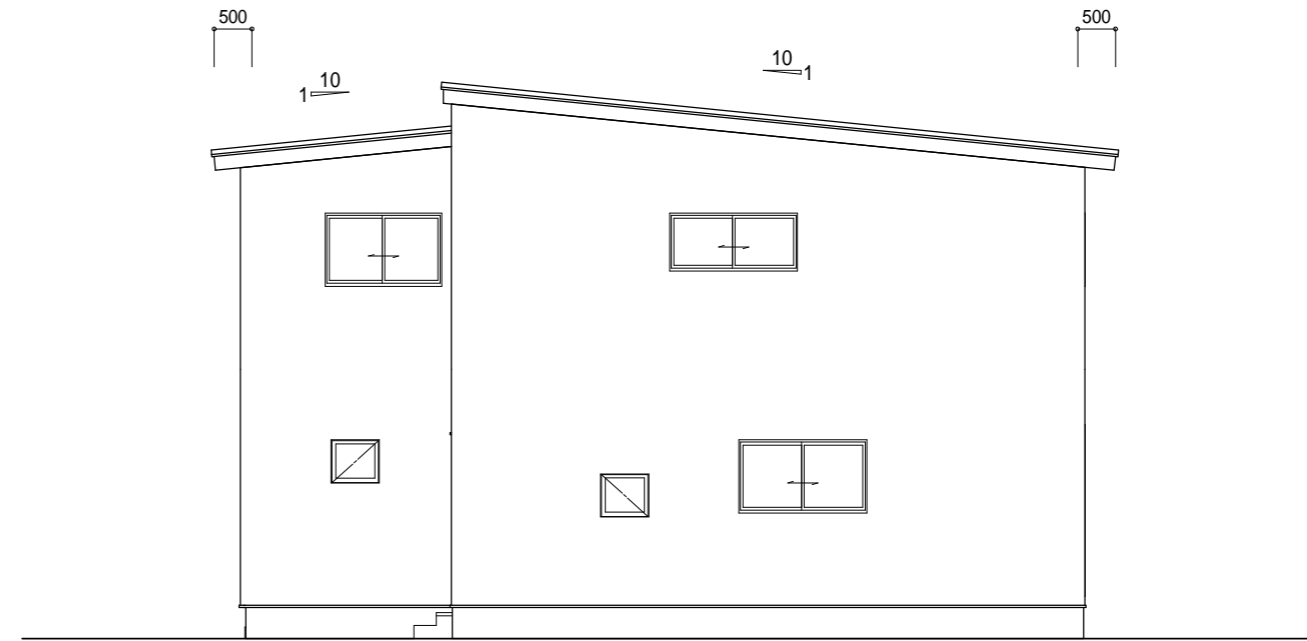


1階 平面図 S:1/100

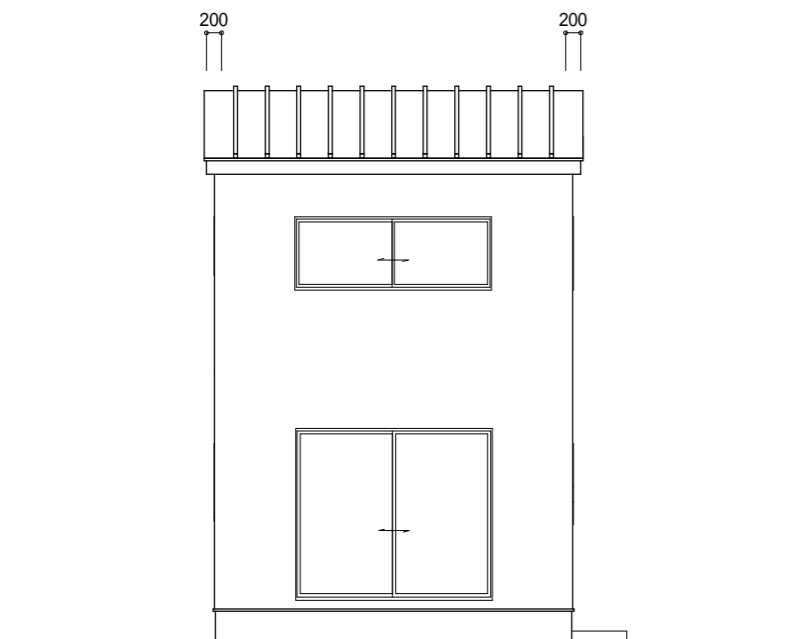
桜谷5番17提案住宅 新築工事



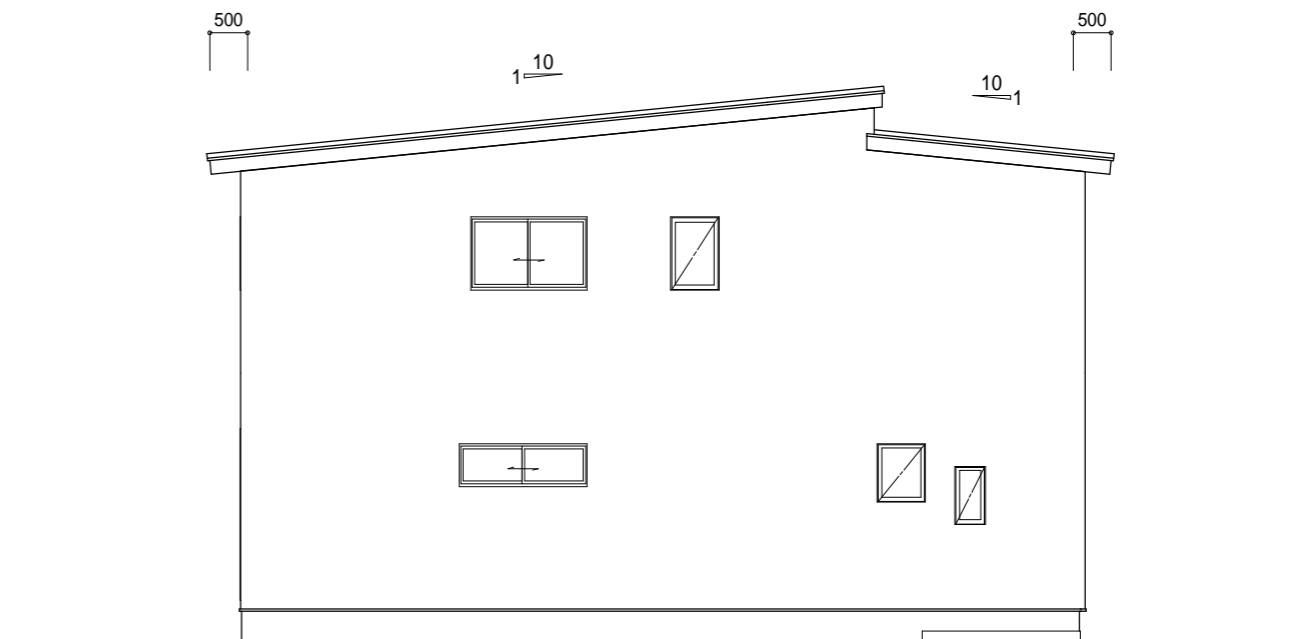
南側 立面図 S:1/100



東側 立面図 S:1/100

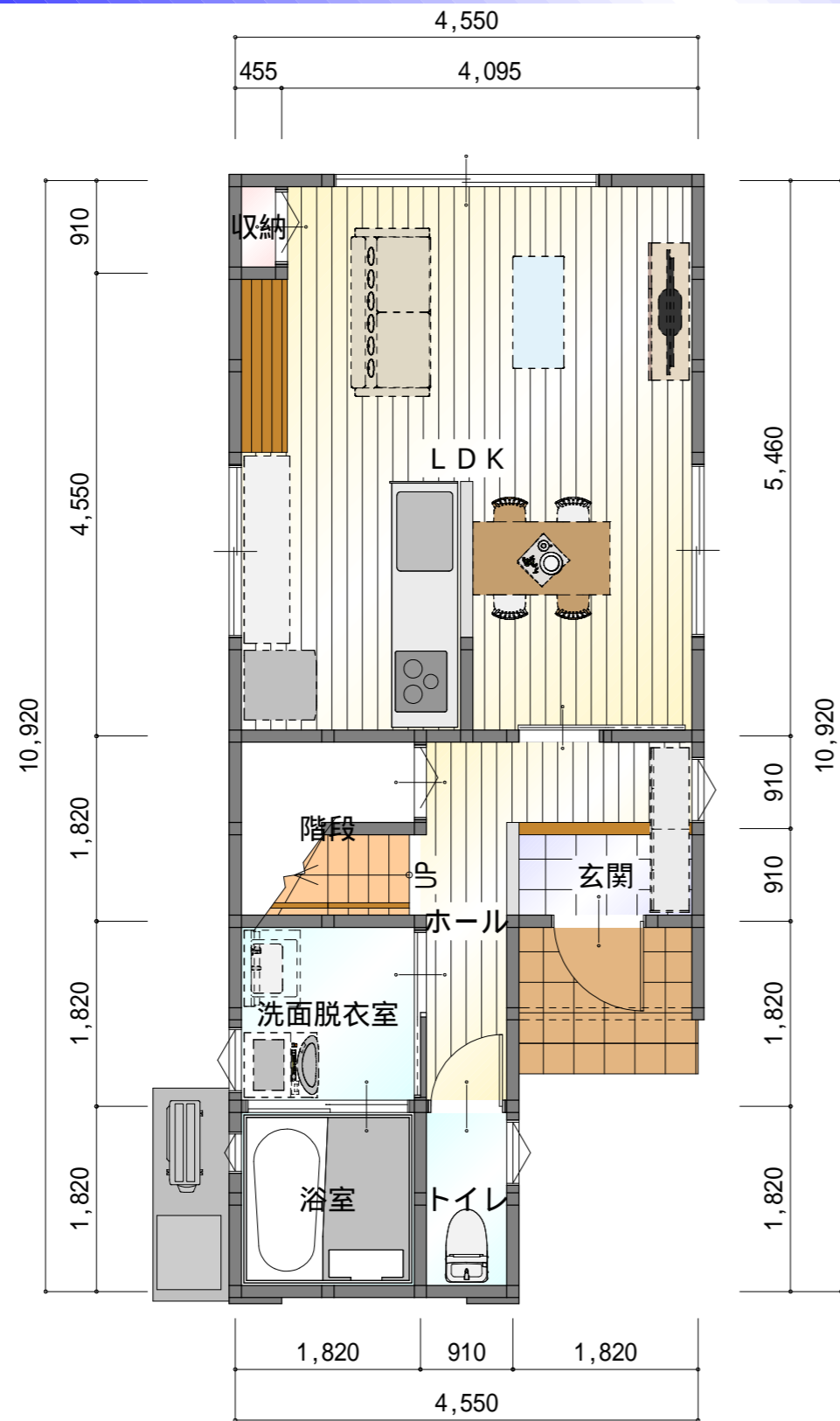


北側 立面図 S:1/100



西側 立面図 S:1/100

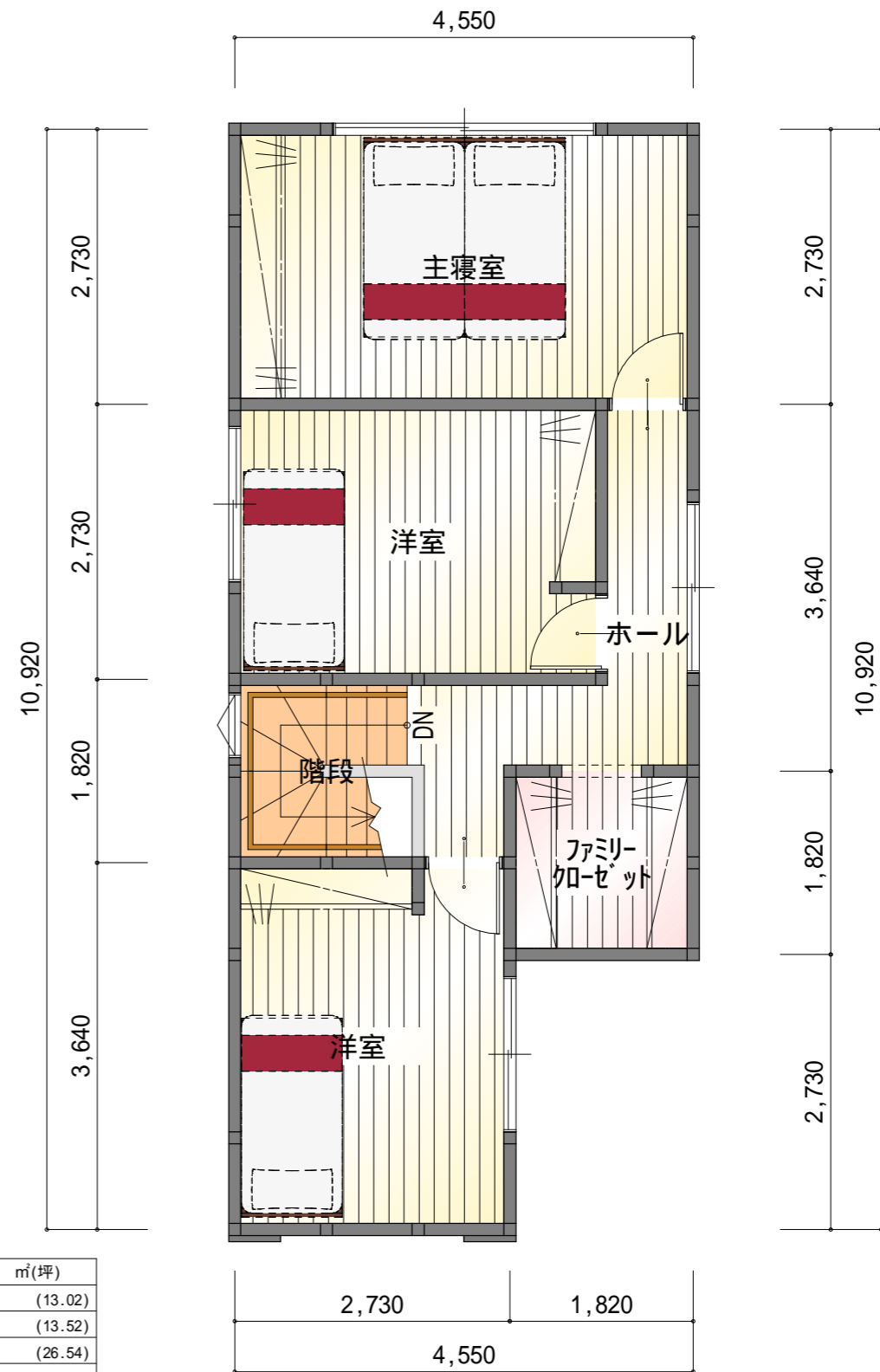
桜谷5番17提案住宅 新築工事



1階 平面図 S:1/65

階	面積 m ² (坪)
1階	43.06 (13.02)
2階	44.71 (13.52)
延床面積	87.77 (26.54)
施工床面積	89.42 (27.04)
建築面積	44.71 (13.52)

丸め 切り捨て



2階 平面図 S:1/65