

地 番 451-1、451-2、451-3 地 積 測 量 図

土地の所在 鳥取市立川町三丁目

求積表

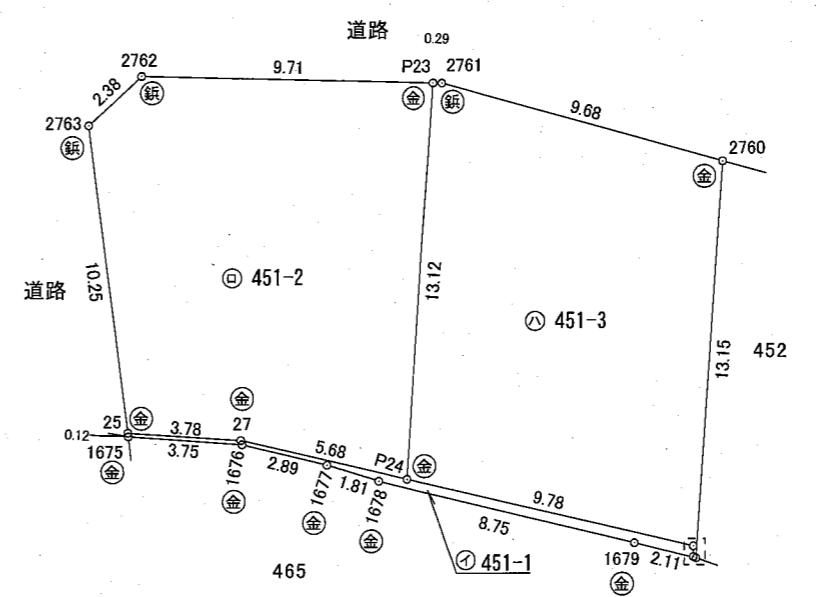
地 番	㊦ 451-1			
NO	Xn	Yn	Xn · (Yn+1-Yn-1)	距離
25	-56423.235	-8121.894	-210402.243315	3.75
27	-56423.487	-8118.151	-523722.806334	5.68
P24	-56424.781	-8112.612	-850265.024889	9.78
30	-56427.006	-8103.082	-538087.929216	0.35
31	-56427.362	-8103.076	-5247.744666	0.09
2764	-56427.402	-8102.989	111274.836744	2.11
1679	-56426.899	-8105.048	596375.895531	8.75
1678	-56424.845	-8113.558	578185.386715	1.81
1677	-56424.306	-8115.295	256674.167994	2.89
1676	-56423.628	-8118.107	371549.590380	3.78
1675	-56423.356	-8121.880	213675.249172	0.12
合計			9.378116	
合計面積			4.6890580	
地積			4.68	m ²

地 番	㊧ 451-2			
NO	Xn	Yn	Xn · (Yn+1-Yn-1)	距離
P23	-56411.686	-8111.737	498622.892554	9.71
2762	-56411.442	-8121.451	646700.771088	2.38
2763	-56413.065	-8123.201	24990.987795	10.25
25	-56423.235	-8121.894	-284937.336750	3.75
27	-56423.487	-8118.151	-523722.806334	5.68
P24	-56424.781	-8112.612	-361908.545334	13.12
合計			-254.036981	
合計面積			127.0184905	
地積			127.01	m ²

地 番	㊨ 451-3			
NO	Xn	Yn	Xn · (Yn+1-Yn-1)	距離
2764	-56427.402	-8102.989	-54396.015528	13.15
2760	-56414.279	-8102.112	476813.486108	9.68
2761	-56411.693	-8111.441	542962.545125	0.29
P23	-56411.686	-8111.737	66058.084306	13.12
P24	-56424.781	-8112.612	-488356.479555	9.78
30	-56427.006	-8103.082	-538087.929216	0.35
31	-56427.362	-8103.076	-5247.744666	0.09
合計			-254.053426	
合計面積			127.0267130	
地積			127.02	m ²

総合計面積	258.7342615 m ²
-------	----------------------------

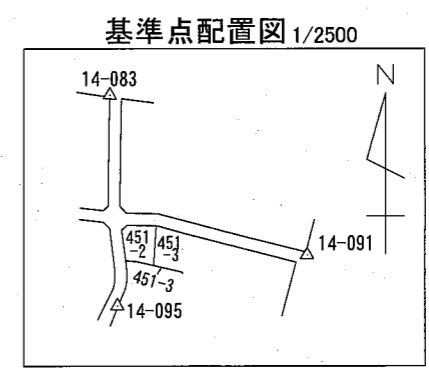
地 番	面積
㊦ 451-1	4.6890580 m ²
㊧ 451-2	127.0184905 m ²
㊨ 451-3	127.0267130 m ²



筆界点	境界標の種類
鉋	金属鉋
金	金属標

既知点の名称及び座標値 (世界測地系)			
既知点名	標識の種類	X座標	Y座標
14-083	金属鉋	-56368.555	-8127.278
14-091	金属鉋	-56421.305	-8061.679
14-095	金属鉋	-56438.096	-8124.610

測量年月日	令和5年 8月30日
座標系	V系



作成者 鳥取市松並町二丁目526番地11
土地家屋調査士 中嶋 司 耕 (令和5年10月18日作成)

申請人 スタジオ昴株式会社
代表取締役 林 眞理子

縮尺 1/250