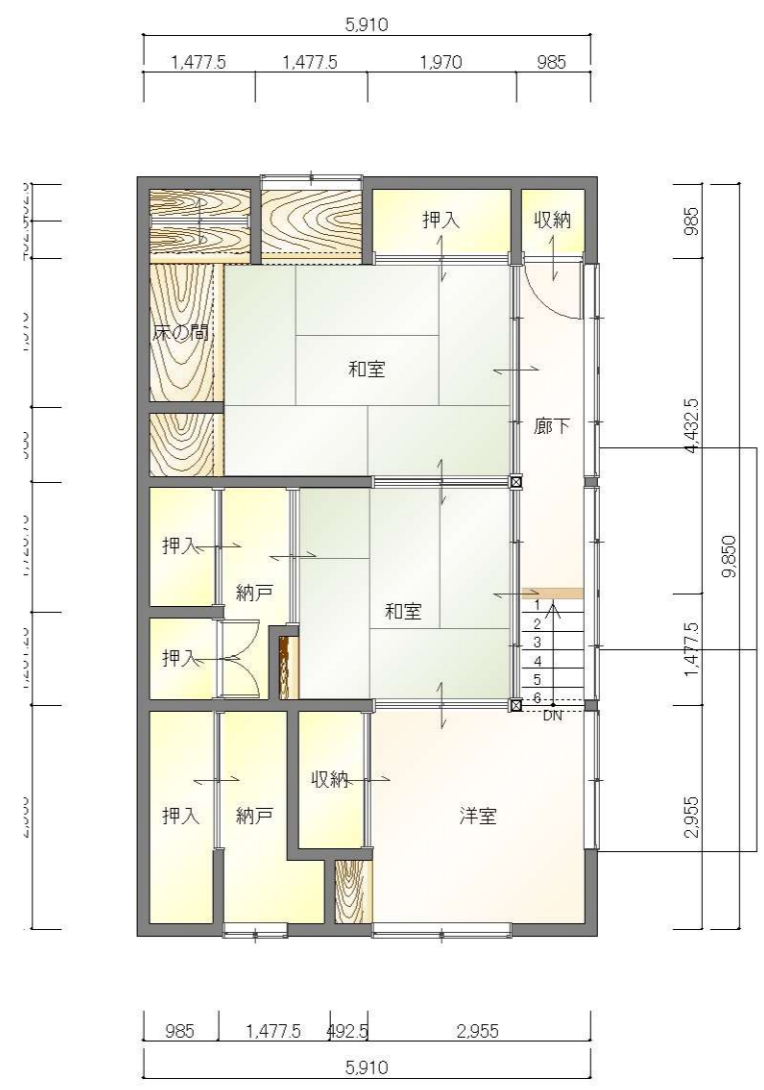




1階平面図



2階平面図

1階床面積	66.94 m <sup>2</sup>	(20.24坪)
2階床面積	58.21 m <sup>2</sup>	(17.60坪)
建築面積	66.94 m <sup>2</sup>	(20.24坪)
延べ面積	125.15 m <sup>2</sup>	(37.84坪)
敷地面積	0.00 m <sup>2</sup>	(0.00坪)
建ぺい率 (%)	0 %	
容積率 (%)	0 %	



南東パース

北東パース

北西パース

南西パース

